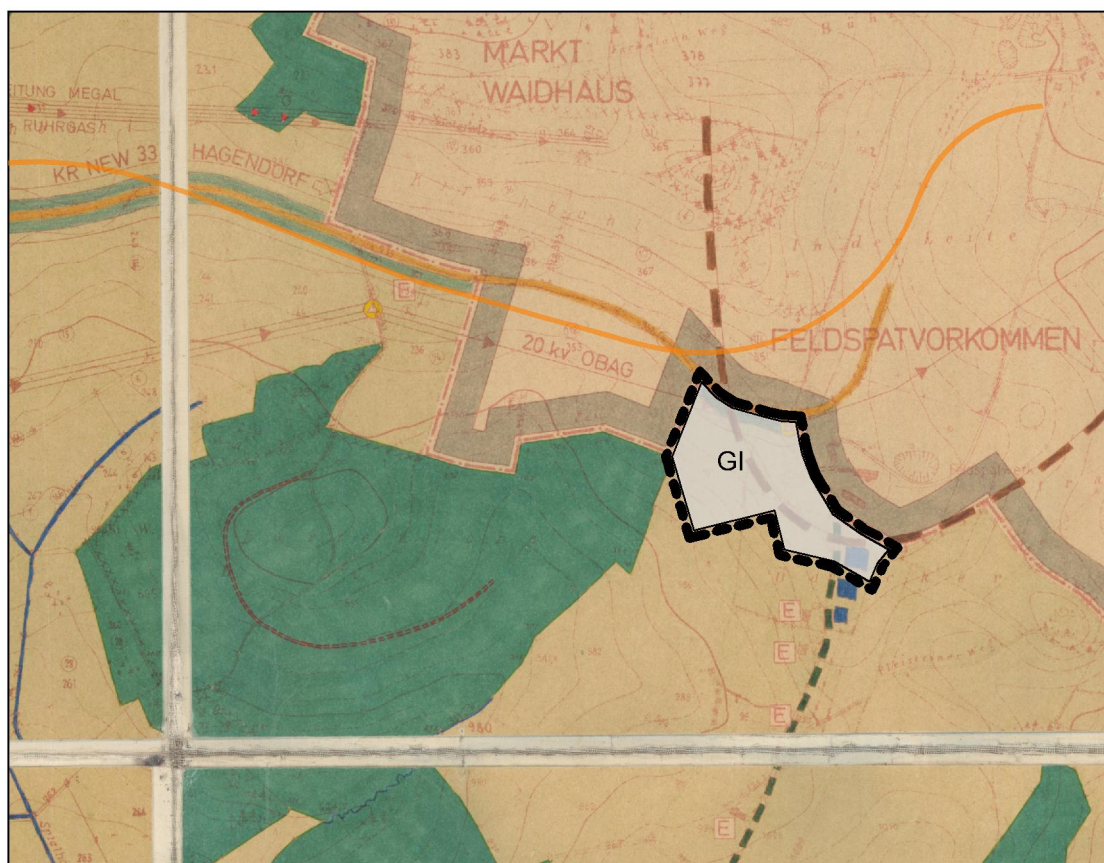


8. Änderung des Flächennutzungsplanes der Stadt Pleystein



ZEICHENERKLÄRUNG	
ART DER BAULICHEN NUTZUNG	
[Symbol]	[Beschreibung]
BAULICHE ANLAGEN U. ERRICHTUNGEN GEMEINBEDARF	
[Symbol]	[Beschreibung]
FEUERWEHRFLÄCHEN	
[Symbol]	[Beschreibung]
VERSÖRUNGS-, ABWASSER UND ABFALLANLAGEN	
[Symbol]	[Beschreibung]
SONSTIGE DARSTELLUNGEN UND FESTSETZUNGEN	
[Symbol]	[Beschreibung]
GRÜNFÄCHEN NACH § 5 LANDWIRTSCHAFTS- U. FORSTWIRTSCHAFTS-GESETZ	
[Symbol]	[Beschreibung]
SONSTIGE GRÜNFÄCHEN BZW. FREIFLÄCHEN	
[Symbol]	[Beschreibung]
WASSERFLÄCHEN U. FLÄCHEN F. D. WASSERWIRTSCHAFT	
[Symbol]	[Beschreibung]
FLÄCHEN FÜR DIE BEWAHRUNG VON BIODIVERSITÄT	
[Symbol]	[Beschreibung]
FLÄCHEN FÜR LAND- UND FORSTWIRTSCHAFT	
[Symbol]	[Beschreibung]
KENNZEICHENUNGEN UND NACHRICHTL. ÜBERNAHMEN	
[Symbol]	[Beschreibung]

Ausschnitt aus dem wirksamen Flächennutzungsplan vom 05.07.1982



ZEICHENERKLÄRUNG Ergänzung - Änderung -

- [Symbol] Bereich der 8. Änderung
- [GI] Industriegebiet

Stadt Pleystein
vertreten durch den
1. Bürgermeister Rainer Rewitzer
Neuenhammerstraße 1, 92714 Pleystein
Landkreis: Neustadt a.d. Waldnaab

Flächennutzungsplan

Maßstab:
1 : 10.000

Planfertiger:
Bamler Bauingenieur GmbH

Datum:
11.07.2017

Darstellung der 8. Änderung des Flächennutzungsplanes
Bereich Industriegebiet "Am Spatwerk", Ortsteil Ödhäuser